



ホームページが新しくなりました！
是非ご覧ください。



発行 / 株式会社 電建

〒660-0805

兵庫県尼崎市西長洲町1丁目2-45

TEL: 06-6489-2222

FAX: 06-6489-2223

WEB: <http://m-denken.com>

With your company

でんけん 倶楽部 NEWS

2026.2 第 137 刊

今月の
工事あらかると



工事部
佐藤 友裕

年始1号キュービクル交換

今年最初の高圧工事は、尼崎市内でのキュービクル交換工事でした。数カ月前から計画を進めてきましたが、その道のりは決して平坦ではなく、課題が発生しては対処方法を検討する、その繰り返しでした。屋上奥に設置されたキュービクルを交換するにはクレーン作業が不可欠ですが、荷重に耐えるクレーンを据えるには、空中にクモの巣のように張り巡らされた電線の間を縫うような慎重な作業が必要です。さらに、警察との協議では、夜間であっても通行止めができない道路とのことで、交互通行で施工する方法を模索しました。そのほかにも細かな問題がいくつもありましたが、一つ一つ解決し、無事に当日を迎えることができました。工事当日は春のように暖かく、夜から始まった作業は順調に進みました。しかし明け方になるにつれて風が強まり、六甲おろしが吹き荒れる状況で、復電の頃には開始時の暖かさが嘘のような寒さの中での作業となりました。それでも朝にはすべての工事が無事完了し、予定どおり電気を復旧させることができました。



電建
diary



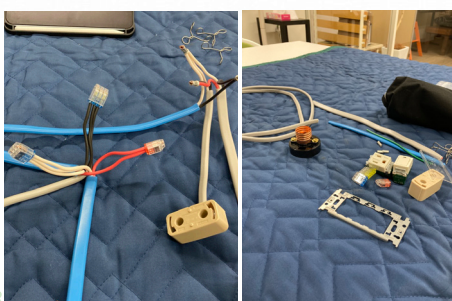
工事事務
中安 春奈

合格

1月16日、第二種電気工事士技能試験の合格発表があり、無事に合格することができました。当日は緊張の中での発表を迎えましたが、共に挑戦したアルバイトの後輩も揃って合格し、社員の皆が我が事のように喜んでくれたことが、何より嬉しかったです。

特に、退勤後も熱心に実技練習を指導してくださった先輩の佐藤さんには、心より感謝しています。

今回の挑戦を通じ、「自利利他」の精神で正しく努力すること、やったことのないことを「無理だ」ではなく「できる」と思い取り組んでいくことの大切さを改めて学びました。今後はこの資格を活かせるように精進してまいります。



社長の独り言

松本晃幸



『働く』とは

この数年、自分自身が、経営の事、我が人生の事を深く考える機会が多くなり、「働く」とか人生において「仕事」の意義は何だろうか考えるようになり、年始の休日を使って考えていました。

人にとって「本当の幸せ」を追求していくと、単純に物にあふれた生活で、必ず幸せになれると言えないような気がします。人生の中で本当に手に入れるべきものは何なのか？

朝の連続小説「ばけぼけ」で明治維新のころ、登場人物の青年のセリフで「これからは目に見えないものではなく、目に見えるものだけを信じていくんだ」というのがありました。まさに西洋哲学が入ってきたころ、物質文明との差に私たちの先祖は驚き、焦ったのではないかと考えます。一方で海の向こうからやってきた西洋人の「ヘブン先生」(のちに小泉八雲という日本名の作家になる)は日本のすべてのもの、しきたり、聞こえてくる三味線の音、日本の風習を「素晴らしい！」と絶賛します。そもそも彼は「神々の国」にあこがれて来日したようです。

ここで一つ、数十年前に知ったお話を。ある方が、荒行で心身ともに限界に挑むお坊さんに「すごい修行ですね！私には無理です。だからこそ人格が高まるのですね」というと「いいえ、私たち僧侶は、皆さんが世間で得られるような、人として成長するために必要な修羅場や苦悩、思い通りにならないといった経験

経営理念

夢への挑戦

私たちは電気工事を通じて日本経済の発展を支え
関わる全ての人々の愛が溢れる社会を実現します



会社概要

社名	株式会社電建
所在地	〒660-0805 尼崎市西長洲町1丁目2-45
T E L	06-6489-2222
F A X	06-6489-2223
E - m a i l	info@m-denken.com
U R L	https://www.m-denken.com
事業内容	電気設備工事、空調・換気設備、通信関連設備 防犯・防災設備、その他電気機器販売





工事部
國重 幸太郎

トラッキングにご注意！

トラッキング現象とは、コンセントに差しっぱなしの電源プラグの隙間に溜まったホコリが湿気を吸うことで、電気の通り道ができることにより、最終的に発火にいたる現象です。

長期間プラグを差し込んだままにすると、日々の生活による微かな振動などで必ず隙間が生まれます。冷蔵庫の裏など掃除が行き届かない場所で特に注意が必要です。

トラッキング現象による火災を防ぐには、まずコンセント周りの掃除と乾燥の徹底が不可欠です。

第一に、定期的にプラグを抜き、乾いた布でホコリを拭き取り掃除をすることが重要です。第二に、湿気も大きな要因となるため、台所や洗面所など水回りのコンセントにはカバーを取り付けるなどが効果的です。また、プラグが半差し状態だと隙間にホコリが入りやすくなるため、奥まで確実に差し込む習慣をつけることも重要です。



お客様紹介



工事部
佐藤 友裕

エルスイッチ株式会社様

今回ご紹介させて頂くエルスイッチ株式会社様は、大阪・神戸を拠点に、不動産の売買・賃貸・管理、リノベーション事業などを幅広く手掛けておられる不動産会社です。物件一つひとつの特性を大切にし、入居者様にとって快適な住環境づくりと、オーナー様の大切な資産価値を守り育てることを重視した事業を展開されています。

弊社・電建とは、2016年頃よりお取引を頂いており、これまで年間2〜3件の高圧受電設備工事を中心に、不動産運営を電気設備の面からお手伝いさせて頂いております。

今後とも信頼関係を大切にしながら、安全・安心な電気設備を通じて、より良い施設環境づくりに貢献していきたいと考えております。



不動産仲介事業
REAL ESTATE BROKERAGE

賃貸仲介プロフェッショナルとして
質の良い不動産をご案内

今月のちよつと一言



総務経理部
佐藤 陽香

ホームページリニューアル

この度、1月よりホームページを全面的に刷新し、公開いたしました。

今回のリニューアルでは、会社サイトを「中小製造業に特化した電気工事会社」としてテーマ決めしました。私たちの強みであるスピード対応や、独自に発行している最大10年の工事保証など、お客様の安心と安全を支えるための情報をより詳しく発信しております。また、採用サイトは一転して「ヒーロー」をテーマに構成。

お客様の困りごとに迅速に駆けつけ、電気というインフラを通じて社会の笑顔を守る「現場のヒーロー」を育てる、弊社の教育体制や熱い想いを詰め込んでいます。ヒーロー要素満載な個性的なホームページに進化いたしました。ぜひ一度ご覧ください。



笑顔盛り！！



総務経理部
中島 依里

初詣

一月五日の仕事始めに、みんなで近くの神社へ初詣に行ってきました。家族と行くのとはまた違う緊張感があり、いい経験をさせていただきました。

社長に手水舎や参拝の作法を教わりながら参拝しましたが、知らないことも多く、形を整えることが心を整えることにつながっているのだと感じました。そのおかげで自然と気持ちが引き締まり、私の人生の中で最もきちんとした参拝だったと思います。

毎月初めには事務所内にある神棚にも全員で手を合わせていますが、今回の参拝を通じて、社長が神事を大切にされている思いをより深く感じる事ができました。

また、神社へ向かう道中の女子同士での他愛のない会話も楽しかった思い出の一つです。こうした電建での何気ない日常の一コマに改めて幸せを感じます。これからも感謝の気持ちを忘れず、日々の仕事に向き合っていきたいと思わせてくれる初詣となりました。



電建
Photo studio

第2種電気工事士
合格しました！！

1月に某ビル屋上にある
キュービクル更新工事を施工いたしました

2340